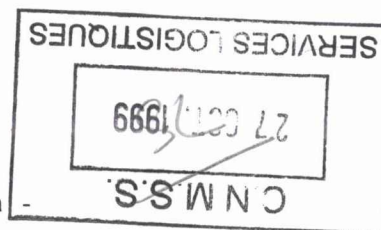
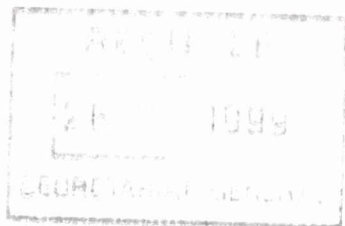


Alain Roussel - Jean Luc Calba



DIAGNOSTIC AMIANTE TOUS MATERIAUX

Caisse Nationale Militaire de Sécurité Sociale
Travaux de la 4^{ème} tranche, bâtiment « Brun ».
247 avenue Jacques CARTIER
83.090 TOULON Cedex 09



M. DENUNZIO,
CNMSS

247 avenue Jacques CARTIER
83.090 TOULON Cedex 09

Monsieur,

Comme convenu, veuillez trouver sous ce pli, le **rapport de diagnostic amiante avant prélèvements**.

Ce rapport présente la liste des échantillons que nous jugeons douteux et qui méritent une analyse en laboratoire spécialisé.

Les bureaux récemment réaménagés n'ont pas fait l'objet de prélèvement étant donné que la date des travaux a été confirmée par vos services comme étant postérieure à 1995.

Les joints des convecteurs n'ont pas été prélevés pour des raisons d'accessibilité technique (colonne d'eau à vider et intervention des équipes de maintenance...). Le PGC de votre coordonnateur SPS devra mentionner des conditions spéciales de mise en décharge de ces éléments.

Un plan réduit des niveaux vous montre la numérotation que nous avons adopté ainsi que les endroits où ont été effectués les prélèvements.

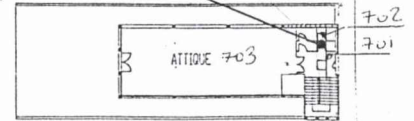
Si vous le souhaitez, vous pouvez adresser votre bon de commande pour 19 prélèvements à analyser. Les échantillons sont prêts pour l'analyse en laboratoire.

En vous remerciant pour votre confiance, soyez assuré, Monsieur, de
mes sincères salutations.

Hyères le 20/10/99

7^e ETAGE

99.10.13



6^e ETAGE

5^e ETAGE

4^e ETAGE

3^e ETAGE

2^e ETAGE

99.10.21

99.10.26

99.10.24

99.10.25

99.10.30

99.10.19

99.10.14

99.10.22

99.10.20

99.10.3

99.10.31

99.10.29

(99.10.27
99.10.28)

99.10.10
99.10.11

99.10.9

99.10.12

Local ENTRÉE

CHAMBRE